

DESIGNPROTECT

意匠権調査サービスのご説明

一般財団法人日本特許情報機構

■ 調査内容

デザイン開発及び製品(商品)化にあたって必要とする他社の意匠権情報や権利侵害の予見を得るための意匠権調査を行います。また、特許庁へ意匠登録出願をする前に意匠登録の可能性を知るため、または重複出願を防ぐための出願事前調査を行います。

■ 調査対象

国内：登録意匠公報(日本意匠公報)－ J-PlatPat

国外：各国意匠公報－ WIPO「Global Design Database」、EUIPO「DesignView」等

■ 調査範囲

資料年月日：調査依頼の日から遡って19年以上。(詳細は後述「調査範囲について」をご参照ください。)さらに遡って調査する場合は、有償で追加調査いたします。

意匠分類：調査対象の物品の意匠分類および類似物品関係の分類等

国内－日本意匠分類

国外－ロカルノ国際意匠分類等

■ 納品物

報告書：調査範囲(意匠分類)、抽出文献のリスト、意匠公報等

■ 納品までの所要期間(国内調査の場合)

通常7営業日 午前中にご依頼を頂いた場合、ご依頼日を含みます。

納品日の夕方に報告書を発送いたします。お急ぎの場合は有償で早期納品いたします。

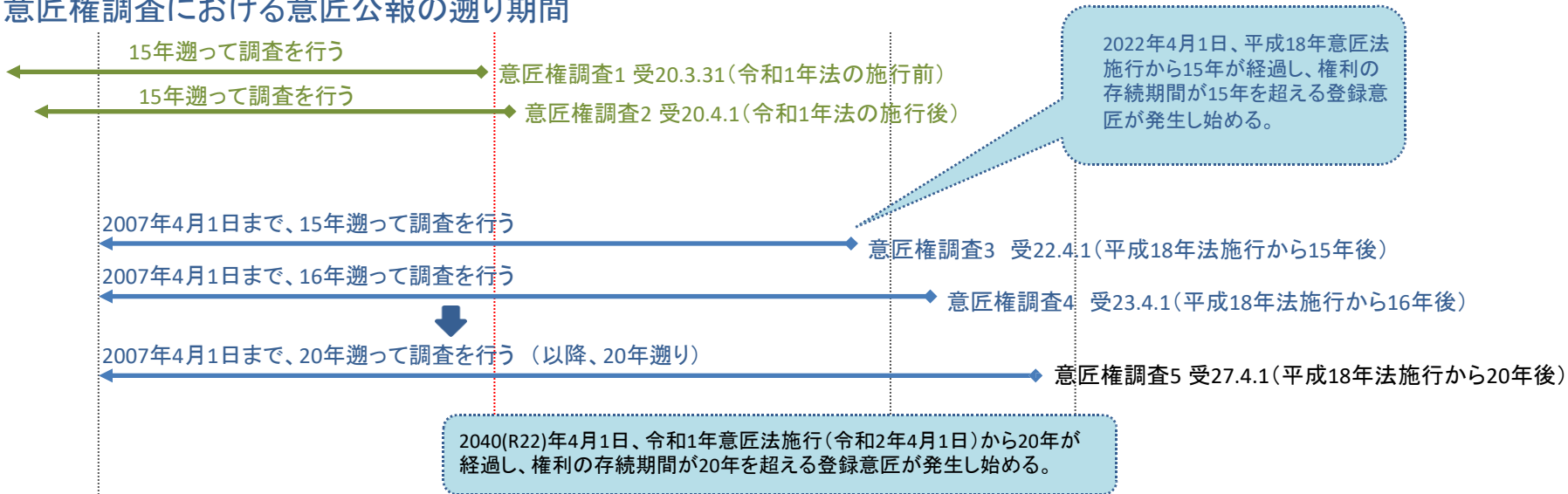
■ その他

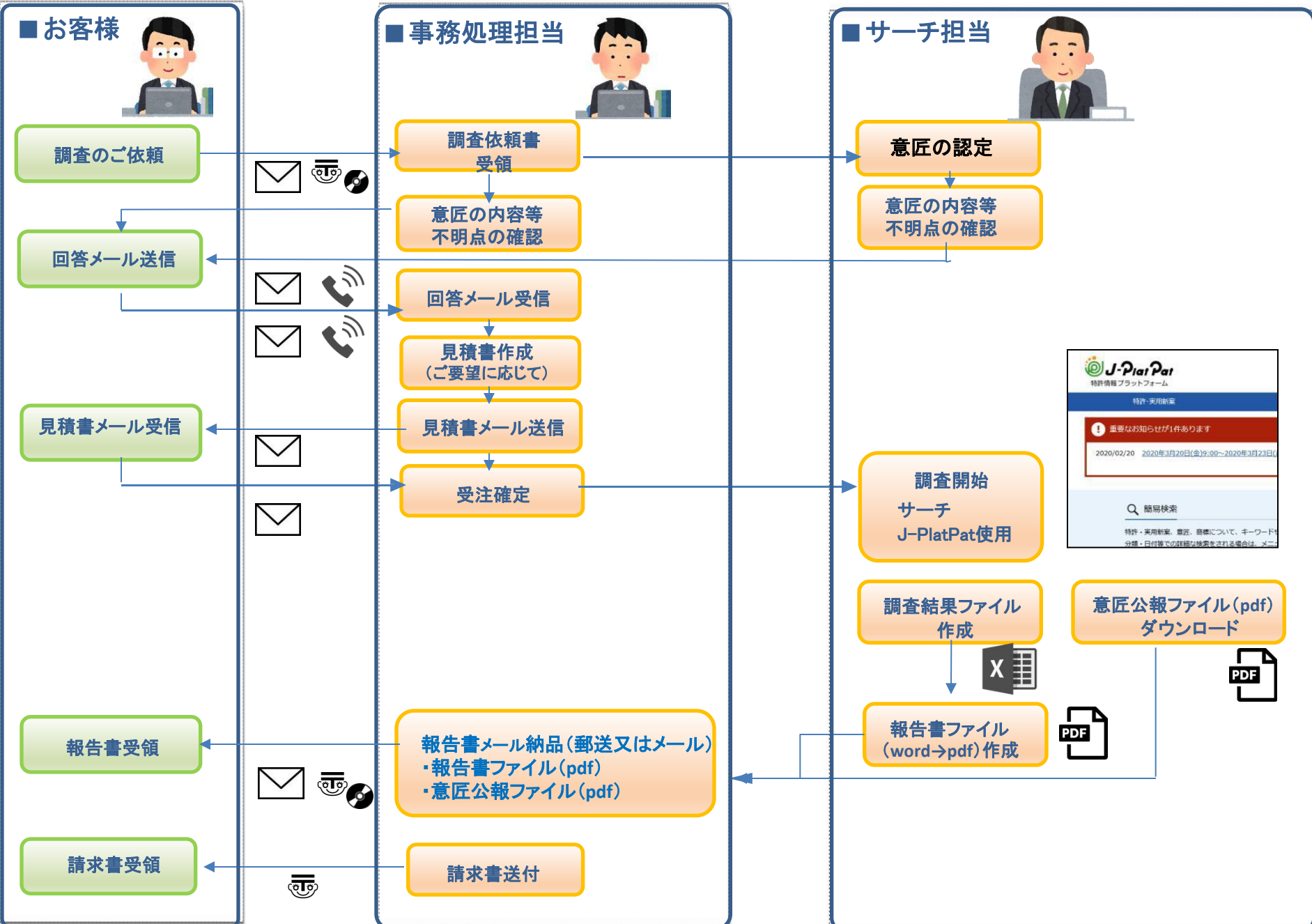
審査審判係属中及び設定登録から公報発行までの意匠登録出願、秘密意匠公報、特許庁所蔵の公知資料は、調査対象外となります。また、特許権、商標権、著作権等の抵触の有無も調査対象外となります。

■ 意匠法改正に伴う意匠権の存続期間の変更



■ 意匠権調査における意匠公報の遡り期間





■ 調査の観点

調査依頼を受けたデザイン(以下、「意匠」という。)について、以下の観点で調査を行います。

- 意匠が物品の全体の場合のサーチ
 - ・ 全体および各構成要素の形状
 - ・ 各構成要素に相当する部品
- 意匠が物品の部分の場合のサーチ
 - ・ 当該部分に相当する部分の形状
 - ・ 当該部分に相当する部品
- その他の観点

必要に応じて、以下等の補足的なサーチ

 - ・ 意匠に係る物品の名称による検索
 - ・ 競合他社名による検索
 - ・ 意匠公報に掲載されている参考文献のチェック

■ 調査する意匠

(例)【意匠に係る物品】 自転車／【意匠分類】 G2-400

お客様の意匠
(自転車の全体形状)



お客様の意匠
(自転車のフレーム部分)



登録意匠(全体意匠)

■ サーチの難易度

- ・ 自転車全体と自転車を構成する各要素(フレーム、サドル、かご、その他)の形態的な関係性が強い。
- ・ また、サーチする分類の範囲も限定されている。
- ・ よって、意匠全体と各構成要素を1つのデザインとしてまとめてサーチを行うことができる。

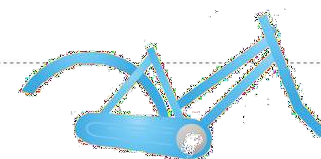
■ 意匠分類

主に調査対象の物品を含む意匠分類をサーチ

- ・ 調査を行う物品を含む意匠分類
(例) G2-400 自転車
- ・ 調査を行う物品を構成する物品の意匠分類
(例) G2-49300 自転車用サドル器具 / G2-49400 自転車用荷物運搬用具(かご) 等
- ・ 調査を行う物品を構成要素とする物品の意匠分類
(例) 自転車用フレーム(G2-49100)が調査する意匠の場合は、G2-400 自転車もサーチ



登録意匠(部分の意匠:フレーム)

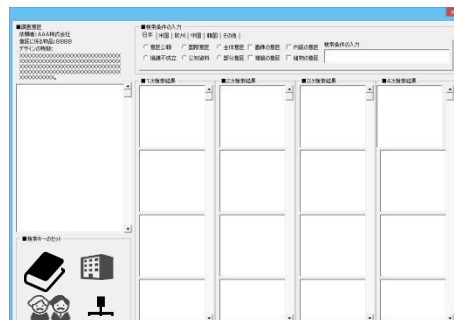


登録意匠
(部品の意匠:フレーム)

■ 調査する意匠

(例)【意匠に係る物品】 意匠公報検索用画像

● 画像全体の類似は？ ▶▶

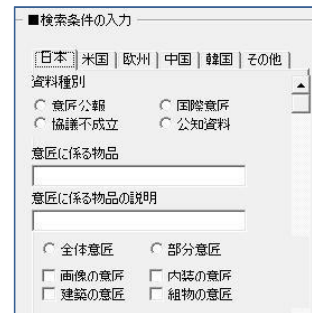
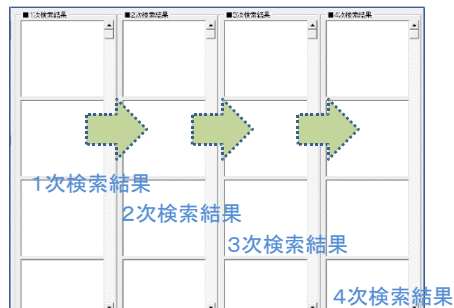
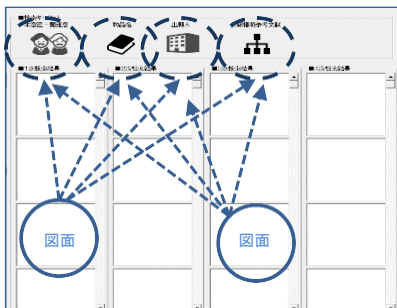


・画面全体を構成する枠組みは？
・構成要素の並び替えは？

● 画像を構成する要素毎の類似は？ ▶▶

・例えば、意匠図面をドラッグ＆ドロップするようなGUIは？

・例えば、検索された意匠図面を連鎖的に表示する画面のレイアウトは？



● 個々のアイコンの類似は？ ▶▶



・検索条件入力部のレイアウトは？

スマートフォンやタブレット用の画面は？

■ 調査の観点

画像を含む意匠について、以下の観点で調査を行います。

(1) 全体と各構成要素についての考え方は、物品の意匠と同様

(2) 画像を含む意匠の場合は、さらに以下の観点で調査

調査範囲の特定にあたり、調査範囲に漏れのないよう、画像の用途及び機能を踏まえて意匠分類を幅広くに選定

画像全体から最小の構成部品の単位まで、多階層の要素を個別にサーチ

画像全体 / 画面全体を構成する枠組み・骨組み / 各ウィンドウの構成内容 / アイコン / 各構成部品 (例: ツールバー) / 内装を構成する画像、物品や建築物と組物を構成する画像も必要に応じてサーチ等

■ サーチの難易度

- ・各構成様の形態的な関連性が弱い。また、サーチする分類の範囲も、組物の意匠等も考慮すると、あらゆる意匠分類が調査の対象となる可能性あり。
- ・よって、意匠全体と各構成要素を一つのデザインとしてまとめてサーチを行うことが難しい。

◆ 意匠分類

(1) 画像を含む意匠に関連する日本意匠分類をサーチ

(例) N3-10 グラフィカルユーザーインターフェース / N3-11 区分領域 / N3-12 アイコン / W-14 複合画像 / W-11 情報入力操作作用画像

(2) 調査を行う画像の用途・機能を踏まえ、主にHグループ等をサーチ

(例) H7-724W 表示機付き電子計算機等 / H7-6243W 小型データ表示機 / H7-6244W 埋込・取付け型データ表示機

■ 調査する意匠

(例1)

【意匠に係る物品】
レストランの内装

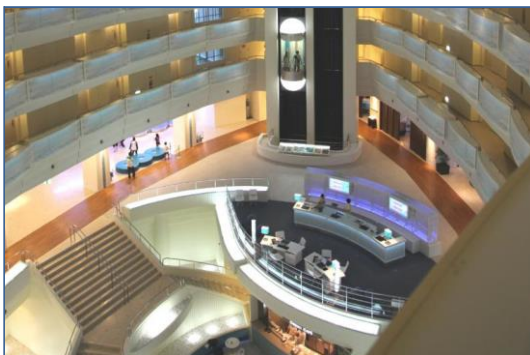
各構成要素のレイアウト
テーブル
椅子
■照明(天井、壁)
ファン
柱および棧の装飾 等



(例2)

【意匠に係る物品】
ホテルのロビー等の共有部

建築物の内側の構成
受付カウンターの形状、配置
各照明部の形状、配置
必要に応じて、
建築物の意匠を調査 等



(例3)

【意匠に係る物品】
飲食施設の内部通路部

天井部の全体形状
照明、ファンの形状および配置
天井部を構成する部材
必要に応じて、建築物の意匠を調査 等



(例4)

【意匠に係る物品】
東屋

・東屋の全体形状
・各構成部材
(柱材、屋根材など)
・以下、固定されている場合は調査
屋根の下の柵
正面のテーブル、椅子
・必要に応じて、
内装の意匠を調査等



■ 調査の観点

内装又は建築物の意匠について、以下の観点で調査を行います。

- (1) 全体と各構成要素についての考え方は、物品の意匠と同様
- (2) 内装又は建築物の意匠の場合は、さらに以下の観点で調査

- ・内装の構成全体、建築物の外観全体について、サーチ (L3-70~73、L3-200 等)
- ・内装の意匠を構成する各要素 : 物品、建築物(床、天井、壁等※)、画像について、個別にサーチ
(※階段・他の付随物(ウッドデッキ、門柱等)、仕上材等も含む)
- ・建築物の中の一室のような内側の形状については、建築物あるいは内装の一部としてサーチ

意匠法における「内装」の意匠の定義 (意匠法8条の2)

店舗、事務所その他の施設の内部の設備及び装飾。
建築物の床・天井・壁等と家具・什器等から構成される複合のもの。
(注: 建築物の内側の床・天井・壁等のみの場合は、建築物の部分の意匠。)

■ サーチの難易度

- ・建築物の内側の形状、建築物の内側を構成する部材の形状、各什器、照明の形状など、各構成様の形態的な関連性が比較的弱いものも多い。
意匠全体と各構成要素を1つのデザインと捉えてサーチすることは難しい。
- ・また、構成要素毎のサーチも多岐にわたるため、調査負担が極めて大きい。

当財団では、通常 **WIPOの「Global Design Database」** を使用します(必要に応じて他のデータベースも使用)

■WIPO ① International Designs Bulletin / ② Hague Express Database / ③ Global Design Database

世界知的所有権機関(WIPO)が提供するデータベース (①・② 国際意匠登録(ハーグ)出願 / ③ グローバル・デザイン DB (国際出願+世界各国出願))



③ 国際登録意匠に加え、日本・米国・EU・中国・韓国・豪州・カナダ・ニュージーランド・スペイン・インドネシア等の意匠が検索可能。

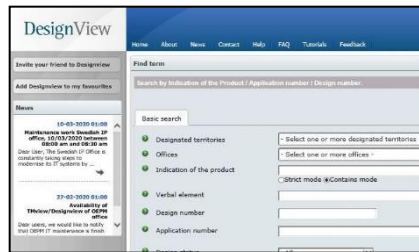
●主な検索キー

Design (Locarno Class. (LC)), Indication of product, Description Dates (Filing, Registration, Publication)
Country (Designated contracting party, Holder Applicant's contracting party)
Names (Holder) Pri. country

① 毎週発行の国際意匠公報各号単位公報の種別ごとの検索が可能。

② 国際意匠公報の号をまたいで、国際登録の記載事項による検索が可能。

■欧州 DesignView



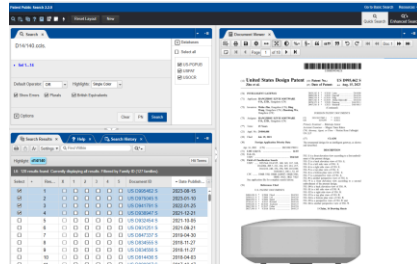
欧州連合知的財産庁(EUIPO)が提供するデータベース。

- ・国際意匠分類(ロカルノ分類)により、欧州各国、米国、中国、韓国等の各国の意匠公報の検索が可能。
- ・意匠公報をpdfファイルでダウンロード可能。
- ・アセアン加盟国を対象とする「ASEAN DesignView」を別途提供。

●主な検索キー

Designated territories Offices
Indication of the product owner name
Locarno class.(LC) Priority date
Filing date(FD) Publication date(PD)

■米国 USPTO Patent Public Search



米国特許商標庁(USPTO)が提供するデータベース。

- ・米国意匠分類による検索が可能。
- ・任意の登録意匠を参考文献として公報に掲載している登録意匠を検索する等、多様な検索が可能。(urpn.)
- ・意匠公報をpdfファイルでダウンロード可能。

●主な検索キー

U.S.Classification and subclass (CCLS.)
Title (TTL.)
Assignee name text (AS.)
Application number(APP.)
Application Date (AD.)

■中国 中国專利公布公告



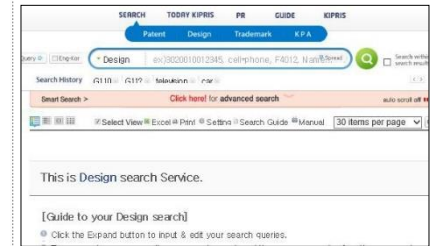
国家知識産権局(CNIPA)が提供するデータベース。

- ・国際意匠分類(ロカルノ分類)による検索が可能。
- ・意匠公報をpdfファイルでダウンロード可能。

●主な検索キー

出願の種類
国際意匠分類(ロカルノ分類)
意匠に係る物品の名称
出願人 申請日
公布(公告)日

■韓国 KIPRIS



韓国特許技術情報センター(KIPRIS)が提供するデータベース。

- ・国際意匠分類(ロカルノ分類)、韓国意匠分類、物品、公開日、出願人、全文等の検索項目に対し、テキスト検索が可能。
- ・検索キーの英語⇒韓国語への自動変換可能
- ・意匠公報をpdfファイルでダウンロード可能。

●主な検索キー

Locarno Class. (LC) Design Class. (DC)
Applicant Name (AP)
Application Date(AD)
Open Pub. Date(OD)
Registration Date(RD)
Publication Date(PD)