

# 株式会社レイテック

## 特許解析ツール PAT-LIST-GLS (JP版 / グローバル版)

本社住所	〒101-0041 東京都千代田区神田須田町 2-25 GYB 秋葉原 5F
URL	http://www.raytec.co.jp/
問い合わせ先	担当部署 開発・サポートグループ TEL 03-6859-7359 FAX — E-mail info@raytec.co.jp

各国の特許データをワンクリックで取込んでデータベース化し、これら特許情報の有効活用を図るツールです。DB化した特許データを加工して抄録化したり、帳票類や特許マップが簡単に作成できます。グラフもワンクリックで作成でき、初心者でも簡単に操作できます。閲覧画面に10項目の備考欄が設けてあり、社内分類や重要特許のコメント等の価値付けが行え、研究開発の方向性の決定や経営情報としての活用が可能です。今まで紙と鉄の切り貼りしかできなかった特許マップの世界を、コンピュータ処理で可能にしました。ワンクリックで右図のようなマップがコンピュータで作成可能です。出願人、IPC、キーワード、社内分類等を任意に組合せ、用途に応じた各種マッピング表示ができます。その他、特許情報の調査・解析に便利な機能を満載しています。

### 機能詳細

データ	解析対象	日本 / 米国 / 欧州 / PCT / 中国 / 韓国 / 独国 / 仏国 / 台湾 /				
	入力方法	CSV / HTML / XML				
	処理可能最大案件数	約 100 万件	特徴	全文全図の取り扱いが可能		
タの編集機能	検索 (絞込み) 機能	可	特徴	書誌項目、キーワードを組合せて検索、検索結果の絞込みが可能		
	データの追加・修正・削除	可	特徴	入力データの追加・更新が可能。個別データを閲覧して内容の編集が可能。		
	その他の編集機能	可	特徴	[備考欄]10項目への個別 / 一括入力が可能。		
解析項目	出願人	解析可	上限	無	上限値	備考 名寄せ可能
	発明者	解析可	上限	無	上限値	備考
	IPC	解析可	上限	無	上限値	備考 階層レベルを選択可能
	FI	解析可	上限	無	上限値	備考 階層レベルを選択可能
	CPC	解析可	上限	無	上限値	備考 米国・欧州タブで対応
	技術用語	解析可	上限	無	上限値	備考 高速切り出し可能
	その他項目・項目の任意追加	カスタマイズにて対応				
	特許文庫・参考文献サポート	有	特徴	弊社サーバーへの接続で公報イメージ閲覧可能 (国内特許)。		
引用文献サポート	無	特徴				
特許価値評価機能	無	特徴	PAT-ValueAs (別売) との連携機能あり			
AI 活用サービス	無	特徴	AI 調査員 (オプション) 連携にて類似特許抽出および自動分類機能あり			
帳票出力	市販ソフトの作図機能	利用可	特徴	Excel での自動作図が可能		
	独自の作図機能の特徴	各種特殊マップあり				
データ出力	CSV 出力	可	特徴	書誌、要約文、請求項、明細テキストの他、備考欄入力も出力		
	解析結果データの互換性	有	特徴	バージョンアップ時の上位互換		
	用語切り出し & 索引化機能	有	特徴	要約、請求範囲等テキストから自動切り出し、シソーラス機能も用意		
その他の機能	類似特許抽出機能 (オプション)					
他のシステムとの連携	検索・DB システム	可	種類	Sharesearch、サイバーパテントデスク、PatentSQUARE、JP-NET、Hypat-i 等 その他・特記事項等 弊社 JP/WEB、CN/WEB との連携の他、PatentSQUARE、サイバーパテントデスクとの自動連携が可能		
	分析ツール	可	種類	PAT-ValueAs その他・特記事項等 特許価値計算ツール PAT-ValueAs と連携し、特許価値ベースのマップ作成が可能		

## <グローバル特許データ調査・解析ソフトウェア> PAT-LIST-GLS (グローバル版)

様々なデータを素早く変換・帳票やグラフの表示もボタン一つで操作・簡単に特許マップが作成できます

**① 閲覧画面**

タブで、統合 (日米欧中)、JP (日本)、US (米国)、ES (Espacenet)、EW (WPI)、EC (Caplus)、CN (中国) に切替できます。

●日米欧中の公報データを取り込んでデータベースの構築が可能 (ローカルDB)  
●備考10項目に、付加情報 (分類、評価等) を入力して解析に活用可能 (戦略DB)

**② 帳票表示**

各国に出願されたファミリーデータを一つの画面で確認できます

●100万件のビッグデータの解析も可能 (\*書誌事項のみの場合)  
●WEB対応サーバー版をラインナップ  
●特許価値システム「PAT-ValueAs」と連携して、特許価値のマップを作成可能

**③ マップ解析**

基本マップ (泡、棒、円、レーダ、折線 etc) に加え、マルチマップ等の特殊マップも充実

3D泡、独自技術、Fish Bone、開発期間、マルチマップ、優劣、関連

### 導入用情報

動作環境	OS	日本語 Windows 8.1/10/11
	その他	推奨 RAM: 2GB 以上、HDD: 空き容量 1GB 以上
	関連ソフト	3D 泡グラフ出力の場合、Microsoft Excel/2013/2016/2019 のいずれかが必要
サポート体制	TEL (AM9:00 ~ PM5:00) / E-Mail	
費用	導入費	スタンドアロン版 1 ユーザー ¥500,000 (税別) ~ 追加ユーザー ¥10,000 (税別) ~
	ランニングコスト	年間保守料金: ¥120,000 / 年 (税別) ~
その他	その他	レンタル版でもご提供もあります。サーバー版もご用意しています。詳細はご相談ください。
	その他・特記事項等	お客様のニーズに応じたカスタマイズも承ります (別途お見積)



# 株式会社レイテック

## 類似特許 / 類似語抽出システム AI 調査員 / PAT-Synonym

本社住所	〒101-0041 東京都千代田区神田須田町 2-25 GYB 秋葉原 5F
URL	http://www.raytec.co.jp/
問い合わせ先	担当部署 開発・サポートグループ TEL 03-6859-7359 FAX — E-mail info@raytec.co.jp

AI 調査員は、簡単なテキスト（発明のポイントや対象特許の抄録等）を入力するだけで、母集団より類似特許を高速かつ高精度で抽出します。類似度の高い順から査読することで、先行技術調査や無効資料調査にかかる時間を大幅に短縮できます。

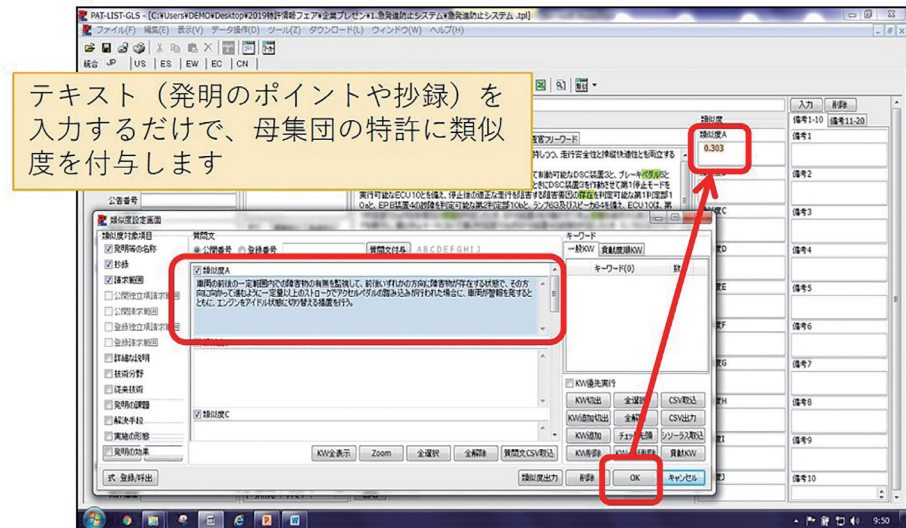
また、マニュアルによる分類と同程度の自動分類が可能です。PAT-Synonym は、母集団から類似語、類義語、関連語等を抽出します。AI 調査員と組み合わせて使用することで、より精度の高い類似特許の抽出が可能です。

### 機能詳細

データ	解析対象	AI 調査員(日本/米国/欧州/中国) PAT-Synonym(日本語/英語)				
	入力方法	CSV				
	処理可能最大案件数	約 10 万件	特徴			
データの編集機能	検索(絞込み)機能	可	特徴	PAT-LIST-GLS を利用		
	データの追加・修正・削除	可	特徴	PAT-LIST-GLS を利用		
	その他の編集機能	可	特徴	PAT-LIST-GLS を利用		
解析項目	出願人	解析可	上限	無	上限値	備考 PAT-LIST-GLS を利用
	発明者	解析可	上限	無	上限値	備考 PAT-LIST-GLS を利用
	IPC	解析可	上限	無	上限値	備考 PAT-LIST-GLS を利用
	FI	解析可	上限	無	上限値	備考 PAT-LIST-GLS を利用
	CPC	解析可	上限	無	上限値	備考 PAT-LIST-GLS を利用
	技術用語	解析可	上限	無	上限値	備考 PAT-LIST-GLS を利用
	その他項目・項目の任意追加	カスタマイズにて対応				
	特許文庫・参考文献サポート	有	特徴			
引用文献サポート	無	特徴				
特許価値評価機能	無	特徴				
AI 活用サービス	無	特徴	AI による類似特許抽出、自動分類付与			
帳票出力	市販ソフトの作図機能	利用可	特徴			
	独自の作図機能の特徴	PAT-LIST-GLS にてマップ作成可				
データ出力	CSV 出力	可	特徴	PAT-Synonym 類似語一覧(20件、40件、100件)		
	解析結果データの互換性	有	特徴			
	用語切り出し&索引化機能	有	特徴			
その他の機能						
他のシステムとの連携	検索・DB システム	可	種類	PAT-LIST-GLS に準じます。		
		その他・特記事項等				
	分析ツール	可	種類	PAT-LIST-GLS		
		その他・特記事項等				

### 類似特許抽出システム/類似語抽出システム

# AI調査員/PAT-Synonym



探したいキーワードに関連する類似語・類義語・関連語を抽出します



### 導入用情報

動作環境	OS	日本語 Windows 8.1/10/11
	その他	推奨 RAM: 2GB 以上、HDD: 空き容量 1GB 以上
	関連ソフト	Chrome、Edge
サポート体制	TEL(AM9:00 ~ PM5:00)/E-Mail	
費用	導入費	スタンドアロン版 1 ユーザー ¥200,000(税別) 追加ユーザー ¥20,000(税別)
	ランニングコスト	年間保守料金: ¥40,000/年(税別) ~
	その他	
その他・特記事項等	PAT-Synonym は 1 ID 5,000 円から単体でもご利用になれます。AI 調査員のご利用には、別途 PAT-LIST-GLS 本体が必要です。	

# 株式会社レイテック

## 特許価値システム PAT-ValueAs

本社住所	〒101-0041 東京都千代田区神田須田町 2-25 GYB 秋葉原 5F
URL	http://www.raytec.co.jp/
問い合わせ先	担当部署 開発・サポートグループ TEL 03-6859-7359 FAX — E-mail info@raytec.co.jp

特許価値評価のニーズが高まっている中、当社が開発した特許価値評価システム「PAT-ValueAs」は、統計解析手法に基づく高度な計算ロジックを用いることで、今までにない客観的で精度の高い特許価値評価を実現しました。自社の特許価値、および競合各社との特許価値の比較、また技術領域毎の特許価値の比較が短時間で出来ます。研究開発戦略、事業戦略、訴訟、M&A等々の場面で幅広くご利用いただけます。最新版では新たに時系列のグラフが加わりました。

また、当社の解析ソフトウェア「PAT-LIST-GLS」とのデータ連携により、様々な特許価値マップも作成可能です。従来の件数ベースのマップだけでなく、特許価値ベースのマップが作成できることで、あたらしい観点での特許解析が可能となりました。

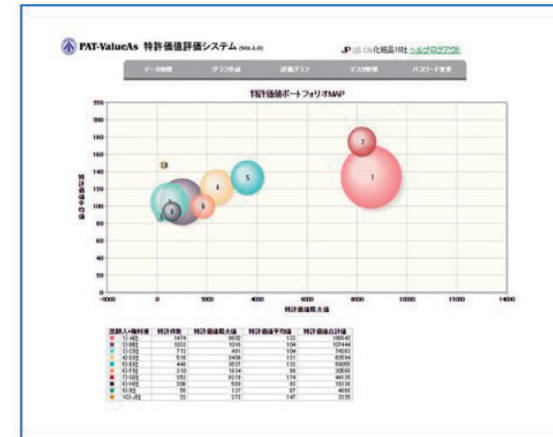
### 機能詳細

データ	解析対象	各種商用データベースからダウンロードする CSV 形式データ					
	入力方法	CSV 形式データのアップロード					
	処理可能最大案件数	30 万件	特徴				
データの編集機能	検索（絞込み）機能	可	特徴				
	データの追加・修正・削除	可	特徴				
	その他の編集機能	可	特徴	名寄せ			
解析項目	出願人	解析可	上限	無	上限値	0	備考
	発明者	解析可	上限	無	上限値	0	備考
	IPC	解析可	上限	無	上限値	0	備考
	FI	解析可	上限	無	上限値	0	備考
	CPC	解析不可	上限	無	上限値	0	備考
	技術用語	解析不可	上限	無	上限値	0	備考
	その他項目・項目の任意追加	F ターム／権利者／代理人					
特許文献・参考文献サポート		無	特徴				
引用文献サポート		無	特徴				
特許価値評価機能		有	特徴				
AI 活用サービス		無	特徴				
帳票出力	市販ソフトの作図機能	利用可	特徴	CSV 形式データのエクспортに対応			
	独自の作図機能の特徴	ランク別件数、特許価値構成比、特許価値ポートフォリオ、特許価値時系列のマップを表示					
データ出力	CSV 出力	可	特徴	特許力偏差値、ランク、特許価値を出力			
	解析結果データの互換性	無	特徴				
	用語切り出し&索引化機能	無	特徴				
その他の機能							
他のシステムとの連携	検索・DB システム	可	種類	ShareResearch, SRPARTNER, CyberPatentDesk, PatentSQUARE			
	分析ツール	可	種類	PAT-LIST-GLS			
		その他・特記事項等 特許解析システム「PAT-LIST-GLS」と連携し、様々な特許価値のマップを作成可能					

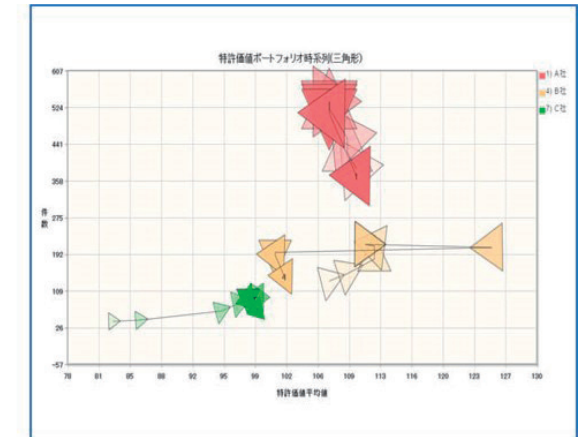
# PAT-ValueAs

自他社の特許価値を、わかりやすく数値化して表示します

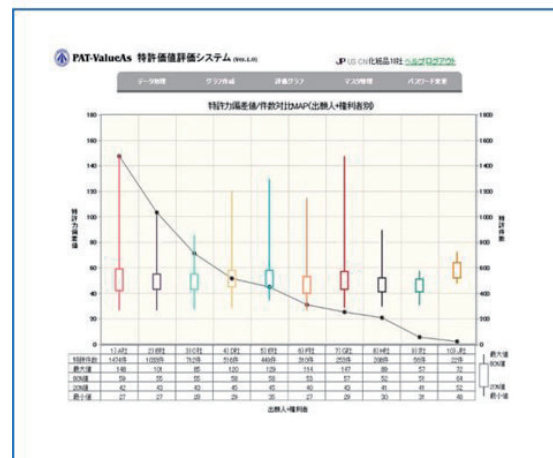
特許価値ポートフォリオ



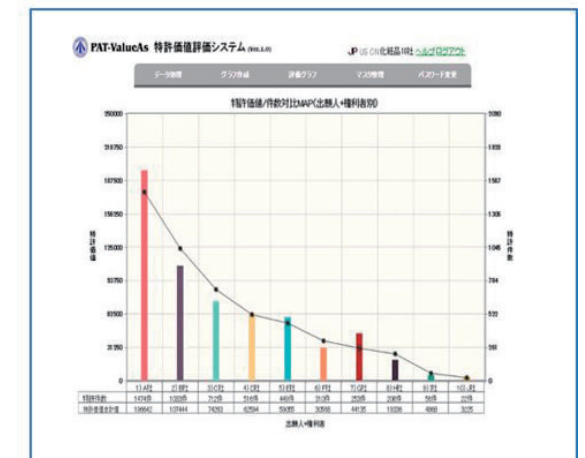
特許価値ポートフォリオ時系列



特許力偏差値/件数対比



特許価値/件数対比



### 導入用情報

動作環境	OS	日本語 Windows 8.1 / 10 / 11
	その他	Google Chrome、Microsoft Edge
	関連ソフト	PAT-LIST-GLS Ver3.0
サポート体制		AM9:00 ~ PM5:00
費用	導入費	初期費用 3万円(税別)
	ランニングコスト	1ID 月額 5万円(税別)~
	その他	ASP プランと、インハウスプランの2種類があります。詳細はお問い合わせください。受託での価値評価も行っております。
その他・特記事項等		30万件のビッグデータを高速処理 PAT-LIST-GLS との連携により特許価値マップが作成可能



# 株式会社レイテック

## AI 特許検索・解析ツール XLSCOUT (エクセルスカウト)

本社住所	〒101-0041 東京都千代田区神田須田町 2-25 GYB 秋葉原 5F
URL	https://www.raytec.co.jp/
問い合わせ先	担当部署 開発・サポートグループ TEL 03-6859-7359 FAX — E-mail info@raytec.co.jp

- XLSCOUTは自然言語処理と大規模言語モデルにもとづいたAI解析ツールです。
- 1) アイデアを入れると、類似の特許と非特許文献を高速に抽出します。
  - 2) 類似の特許にある技術要素をもとにAIが追加のアイデアを提案します。
  - 3) アイデアが完成したら、特許出願のドラフトをAIが自動作成します。
  - 4) 特許番号を入れると競合製品を見つけてクレームチャートを自動作成します。
  - 5) GXTI (グリーン・トランスフォーメーション技術区分表) に対応しています。
  - 6) SDGs に対応しています。GXTIと同様、簡単に該当特許を抽出できます。
  - 7) ノイズを85%削減できるSDIシステムをご用意しています。
  - 8) 高精度の機械翻訳システムを搭載しています。

### 機能詳細

データ	解析対象	日本/米国/欧州/PCT/中国/韓国/独国/仏国/台湾/露国/伯国 世界140ヶ国以上				
	入力方法	Web オンラインシステムで完結しています 他社検索システム等との連携も可				
	処理可能最大案件数		特徴	機能により処理件数が変わります。検索に制限はありません		
タの編集機能	検索(絞込み)機能	可	特徴	キーワード検索/概念検索/AI(コンセプト)検索		
	データの追加・修正・削除	可	特徴	AIが候補を提案		
	その他の編集機能	可	特徴	グラフ作成		
解析項目	出願人	解析可	上限	無	上限値	備考
	発明者	解析可	上限	無	上限値	備考
	IPC	解析可	上限	無	上限値	備考
	FI	解析可	上限	無	上限値	備考
	CPC	解析可	上限	無	上限値	備考
	技術用語	解析可	上限	無	上限値	備考 独自コーパス辞書搭載
	その他項目・項目の任意追加	ポートフォリオ/IP ランドスケープ				
特許文献・参考文献サポート	有	特徴	IFI Claims			
引用文献サポート	有	特徴				
特許価値評価機能	有	特徴	クレームの範囲 技術の有効性 代替技術の有無等で判断			
AI活用サービス	有	特徴	ML(機械学習)/NLP(自然言語処理)/コーパス辞書			
帳票出力	市販ソフトの作図機能	利用可	特徴			
	独自の作図機能の特徴	多彩なグラフ・チャートを標準で用意				
データ出力	CSV出力	可	特徴	XLSXも可		
	解析結果データの互換性	有	特徴			
	用語切り出し&索引化機能	有	特徴	自動技術分類機能		
その他の機能	マニュアル技術分類機能(タクソノミービルダー)					
他のシステムとの連携	検索・DBシステム	可	種類	その他・特記事項等		
	分析ツール	可	種類	その他・特記事項等		

The screenshot displays the IDEACUE NOVELTY CHECKER interface. At the top, it shows the search details: 'Search Type: Simple Search', 'Status: completed', and 'Problem Text: Window cleaning is often expensive, dangerous, labor extensive and time-consuming'. Below this, there are three input fields for 'Problem you are trying to solve', 'Invention Title/Technology Domain', and 'Invention Details (Disclosure)'. The 'Invention Details' field contains a detailed description of a window cleaning drone. The interface also features a 'Solution Concept/ Summary Graph' which is a word cloud centered around 'Window' and 'Glass Cleaning'. Below the graph, there is an 'AI Generated Patent Specification' section with an abstract and background text. On the right side, there are 'Ideas' and 'Claims' sections with buttons to generate and manage claims.

### 導入用情報

動作環境	OS	
	その他	一般的な Web ブラウザを使用
	関連ソフト	
サポート体制	日本語によりサポートあり	
費用	導入費	1ID=\$12,500~(年間利用料金)
	ランニングコスト	
	その他	フリートライアル/有償トライアル(3ヶ月6ヶ月)
その他・特記事項等	コーパス辞書のカスタマイズ可	

# 株式会社レイテック

## RPA ツール WinActor

本社住所	〒101-0041 東京都千代田区神田須田町 2-25 GYB 秋葉原 5F
URL	http://www.raytec.co.jp/
問い合わせ先	担当部署 開発・サポートグループ TEL 03-6859-7359 FAX — E-mail info@raytec.co.jp

人が Windows PC 上で行う様々な操作を「ソフトウェア・ロボット」として作成／記録し、PC 上でロボットを実行させることで、人が行う煩雑な操作や、大量データを扱う繰り返し操作などを 代行（自動化）するツールです。

作成されたソフトウェア・ロボットは“仮想労働者”として、人間が行っていた PC を使って行う作業（マウスやキーボード操作）を代行してくれるようになります。

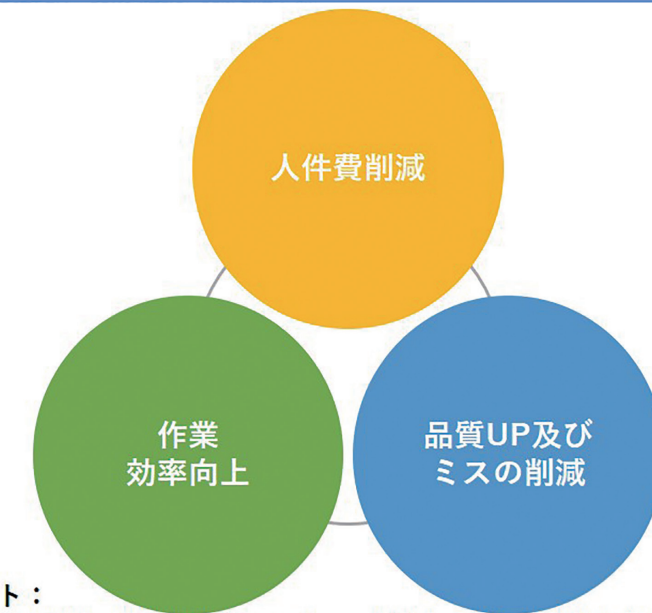
### 機能詳細

データ	解析対象						
	入力方法						
	処理可能最大案件数	0	特徴				
タの編集機能	検索（絞込み）機能	不可	特徴				
	データの追加・修正・削除	不可	特徴				
	その他の編集機能	不可	特徴				
解析項目	出願人	解析可	上限	無	上限値	0	備考
	発明者	解析不可	上限	無	上限値	0	備考
	IPC	解析不可	上限	無	上限値	0	備考
	FI	解析不可	上限	無	上限値	0	備考
	CPC	解析不可	上限	無	上限値	0	備考
	技術用語	解析不可	上限	無	上限値	0	備考
	その他項目・項目の任意追加	（列記願います）					
	特許文献・参考文献サポート	有	特徴				
	引用文献サポート	有	特徴				
	特許価値評価機能	無	特徴				
	AI 活用サービス	無	特徴				
帳票出力	市販ソフトの作図機能	利用可	特徴				
	独自の作図機能の特徴						
データ出力	CSV 出力	不可	特徴				
	解析結果データの互換性	有	特徴				
	用語切り出し&索引化機能	有	特徴				
	その他の機能						
他のシステムとの連携	検索・DB システム	不可	種類	その他・特記事項等			
	分析ツール	不可	種類	その他・特記事項等			

### 『WinActor』の特徴

1	自動化におけるソフトウェアを問わない	パッケージからスクラッチ開発されたソフトウェアまで何でも対応できます。
2	純国産のソフトウェア（日本語インターフェース）	NTT 研究所で開発された純国産のソフトウェアをベースとしています。
3	サーバー環境が不要（PCにインストールするだけ）	クライアントPCにインストールするだけで、すぐにお使い頂けます。

### 『WinActor』の導入 3 大効果



#### メリット：

1. 人員削減、作業効率化によりコスト削減、人件費の削減が行えます。
2. 作業を昼夜問わず行わせることができ、作業効率を上げることができます。
3. 機械が作業行いますので、人間とは異なり常に安定的に繰り返し作業をミス無く行わせることができます。

### 導入用情報

動作環境	OS	Windows8.1、10、WindowsServer2016
	その他	CPU：2.5 GHz 以上 MEM：2GB 以上 HDD：空き 3GB 以上
	関連ソフト	Internet Explorer 11、Chrome、Edge、MicrosoftOffice
サポート体制		
費用	導入費	
	ランニングコスト	年間ライセンス フル機能版:908,000 円 実行版:248,000 円
	その他	
その他・特記事項等		
業務分析・シナリオ作成承ります。詳細はご相談ください。		