

株式会社プロパティ

調査・データ分析による業務の最適化・企業の経営戦略支援

本社住所	〒160-0023 東京都新宿区西新宿 4-29-6 WIS ビル 1F
URL	http://www.property.ne.jp/
問い合わせ先	担当部署 技術支援部 TEL 03-5990-6540 FAX 03-5990-6543 E-mail info@property.ne.jp

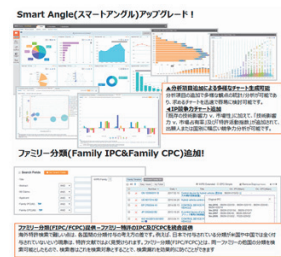
弊社は、設立以来、一貫して特許意匠商標調査／解析／翻訳／ライセンス／データベース／知財コンテンツの作成のサービスを提供しています。恒に企業経営の原点から情報分析して最適なソリューションを提供し、「技術」と「権利」と「人」の三つの側面から判断して、調査・解析を行うエキスパートであります。世界進出時の意思決定や、知財・法律実務をグローバル視点で支援するソリューションを提供し、大手企業をはじめとして長年に亘り取引実績のある信頼を確立して参りました。知財業務提案では、大量の文献情報の解析や可視化、新たな収益機会の創出や戦略策定支援をいたします。また、貴社業務の内製化においても最大のパフォーマンスを得るために、充実の調査支援ツールもご案内いたします。

海外特許／意匠類似検索システム、最新技術のAI機械翻訳など、あらゆる技術分野の調査・分析に高品質かつ適正価格にてサポートいたします。各種無料トライアルを随時受け付けていますので、是非ご体験ください。

■ WIPS Global (海外特許情報を串刺検索型データベース)

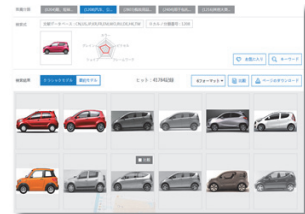
- ・Full-Text 12カ国／世界約100カ国の特許情報検索システム
- ・公報型データベースに対してFIPC／FCPC(ファミリーイデックス)の検索が可能
- ・ワードクラウド検索、自動分類機能、化学構造式の検索、AI検索を搭載
- ・月額3万円で、多彩な解析機能／IPランドスケープのツールを提供

◆PRISM 五つのAIアルゴリズムで自動分類(人手による分類調査の時間の短縮)



■ DESIGN SCOPE (海外意匠類似画像検索システム)

- ・11カ国、特に大量に出願される中国の意匠に対応し、短時間での調査が可能
- ・業界初！物品の特定ミスを補うために意匠を画像検索。画像の複合検索が可能。



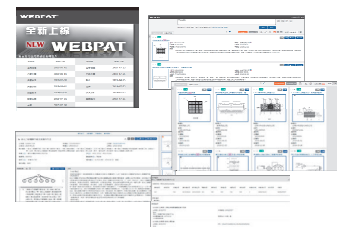
■ CNIPR (中国特許情報検索システム)

- ・どこよりも早く中国の特許・実案・意匠の完備なフルテキスト及び図面データを更新
- ・中国特許で唯一、中間文献の履歴、詳細ステータス情報を提供



■ WEBPAT (台湾を初め7カ国のフルテキストを収録)

- ・台湾発の特許・実用新案・意匠を検索。台湾特許庁と同時更新。
- ・その他、米国、日本、WIPO、EPO、韓国、中国のフルテキストを収録
- ・AI 検索機能と同義語辞書を搭載



■ AI Transer (外国⇔日本の特許最新AI機械翻訳システム)

- ・テキストデータ以外に、Excel/PDF/Docx/PPTXをも機械翻訳できるシステム
- ・英語、中国語、台湾語、韓国語、ドイツ語、フランス語 からスピード和訳
- ・月額5,000円／月間最大翻訳文字40万文字（一般ユーザー）

